

Siipikarjatilojen kannattavuus

Timo Karhula
Luonnonvarakeskus

Suomen Siipikarjaliiton vuosikokous- ja seminaaripäivä
Tampereella 31.3.2016

- **Siipikarjasektori ja hallinnollinen taakka**
- **Tuotantomäärät, tuottaja- ja kuluttajahinnat**
- **Kokonaistuotot ja tuotantokustannukset**
- **Siipikarjatilojen kannattavuus**
- **Yhteenveto**

Siipikarjasektori ja hallinnollinen taakka

- Nähtiin tärkeäksi tunnistaa ja saada lisätietoa hallinnollisesta taakasta ja sen vaikutuksista viljelijöille
 - aikaisemmin aihetta ei oltu tutkittu Suomessa
 - sektorilla koettiin hallinnollisen taakan lisääntyneen
- *Hallinnollisella taakalla tarkoitetaan viljelijöiden toimia, jotka ovat välttämättömiä vain lainsäädännön vuoksi ja/tai maataloustukien saamiseksi, mutta eivät olisi muuten tarpeellisia tai niitä ei välttämättä vaadittaisi muissa EU:n jäsenmaissa*

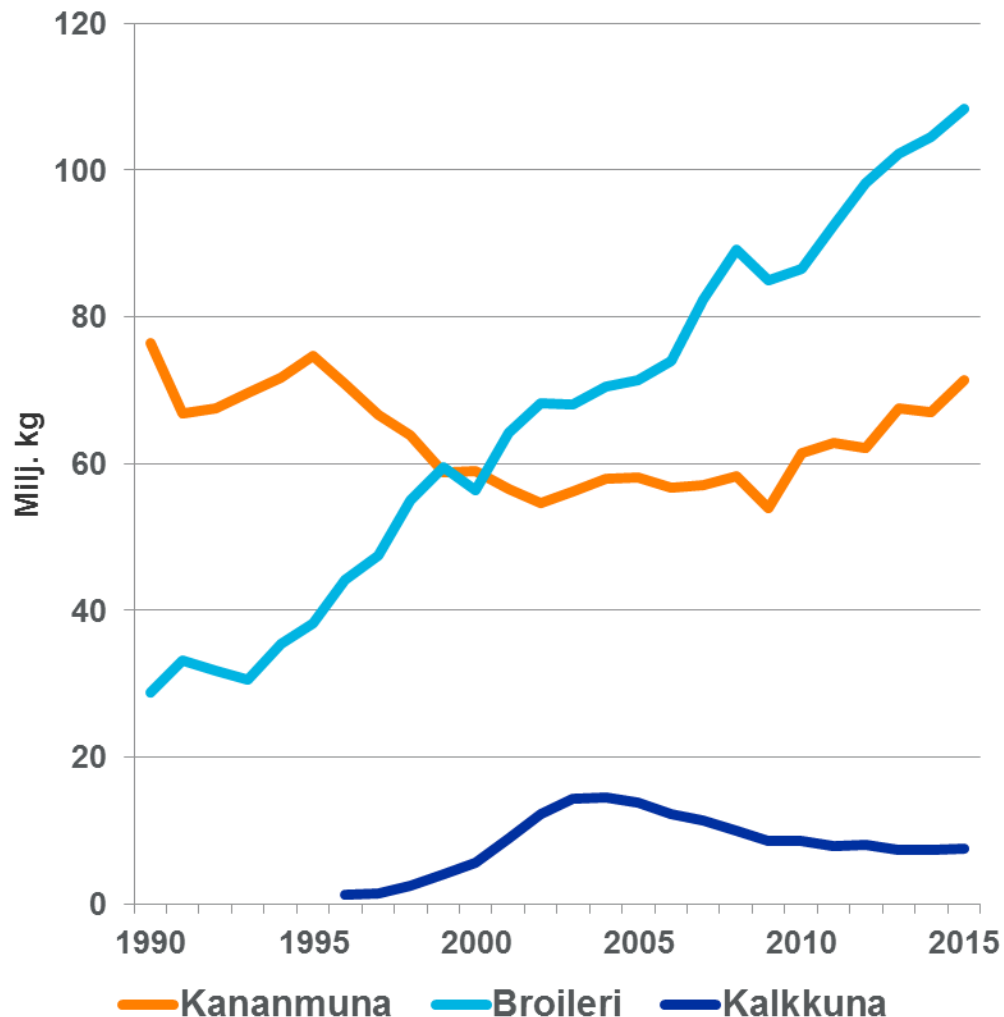
Siipikarjasektori ja hallinnollinen taakka

- Kotieläintuotannossa hallinnollista taakkaa aiheuttaa esimerkiksi tuotantoeläinten hyvinvointisäädösten huomioiminen kotieläinrakentamisessa, lannan käyttöön liittyvät tekijät sekä eri vaatimukset eläinten merkitsemisestä, muistiinpanoista ja ilmoittamisesta.
- Esimerkkejä säätelystä siipikarjasektorilla:
 - Kalkkunakukon painoa rajoitetaan Suomessa enemmän kuin muissa EU-maissa, mikä heikentää suomalaisen kalkkunantuotannon kilpailukykyä
 - Suomi sallii 17 kg ja Saksa 30 kg kuljetuslaatikossa
 - Salmonellalainsäädäntö on Suomessa tiukka ja menee reilusti yli EU:n vaatimusten
 - Tiukalla säätelyllä on toisaalta saatu aikaan puhdas tuotanto
 - Kuluttajan lautasella tuontituote ja kotimainen tuote kuitenkin kilpailevat keskenään

Siipikarjasektori ja hallinnollinen taakka

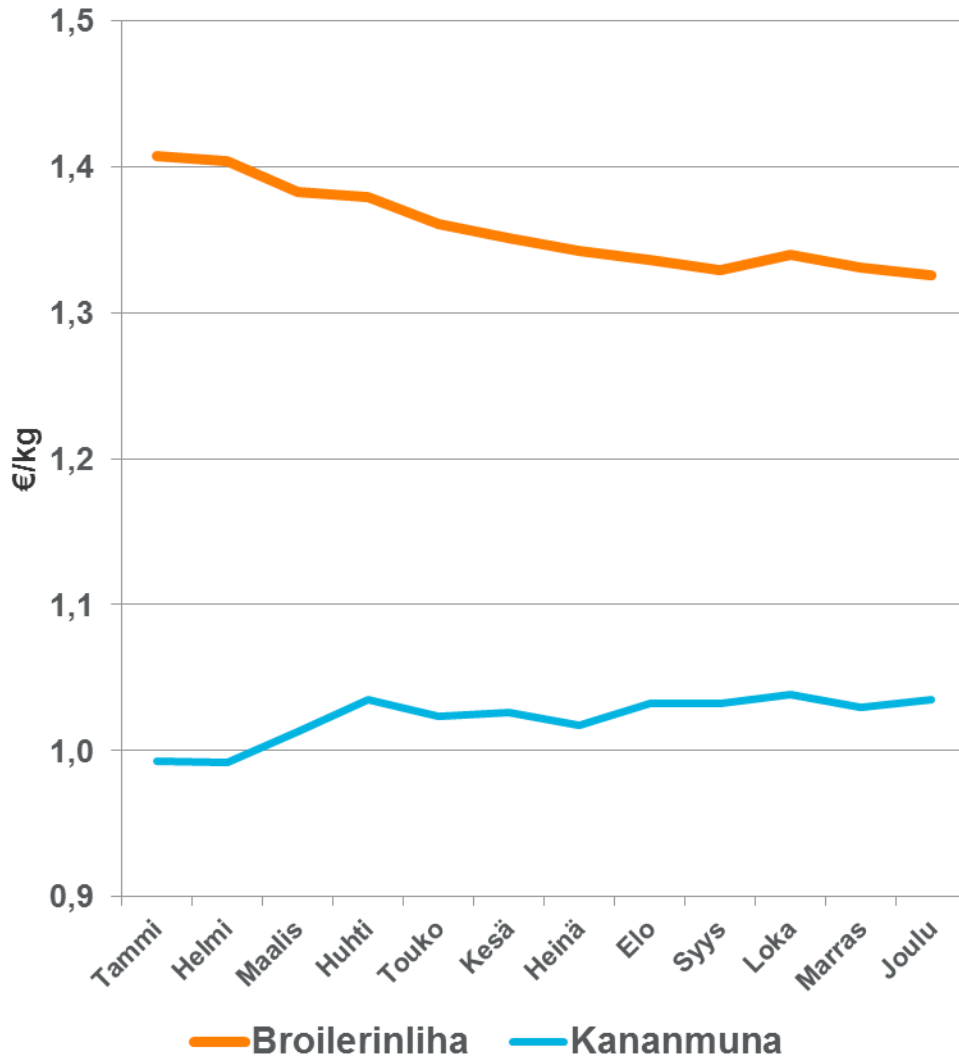
- **Suomessa broilerieriä ei harvenneta**
 - Harventavilla tiloilla muualla Euroopassa lihaa tuotetaan 14-28 % enemmän samoilla neliöillä
 - Suomessa tuotantokustannus arvon mukaan 0,20 €/kg korkeampi → keskimäärin 16 900 € lisäkustannus per tila → 23 milj. € kilpailukykyhaitta kotimaiselle tuotannolle
- **Kananmunia tuotetaan joissain jäsenmaissa vielä perinteisissä häkeissä?**
 - Tuotantokustannukset nousivat Suomessa hyvinvointimuutosten seurauksena keskimäärin 0,30 €/kg
 - Aiheutti keskimäärin 16 000 € lisäkustannuksen per tila → 20 milj. € tuotantokustannusnousu

Tuotantomäärät 2015



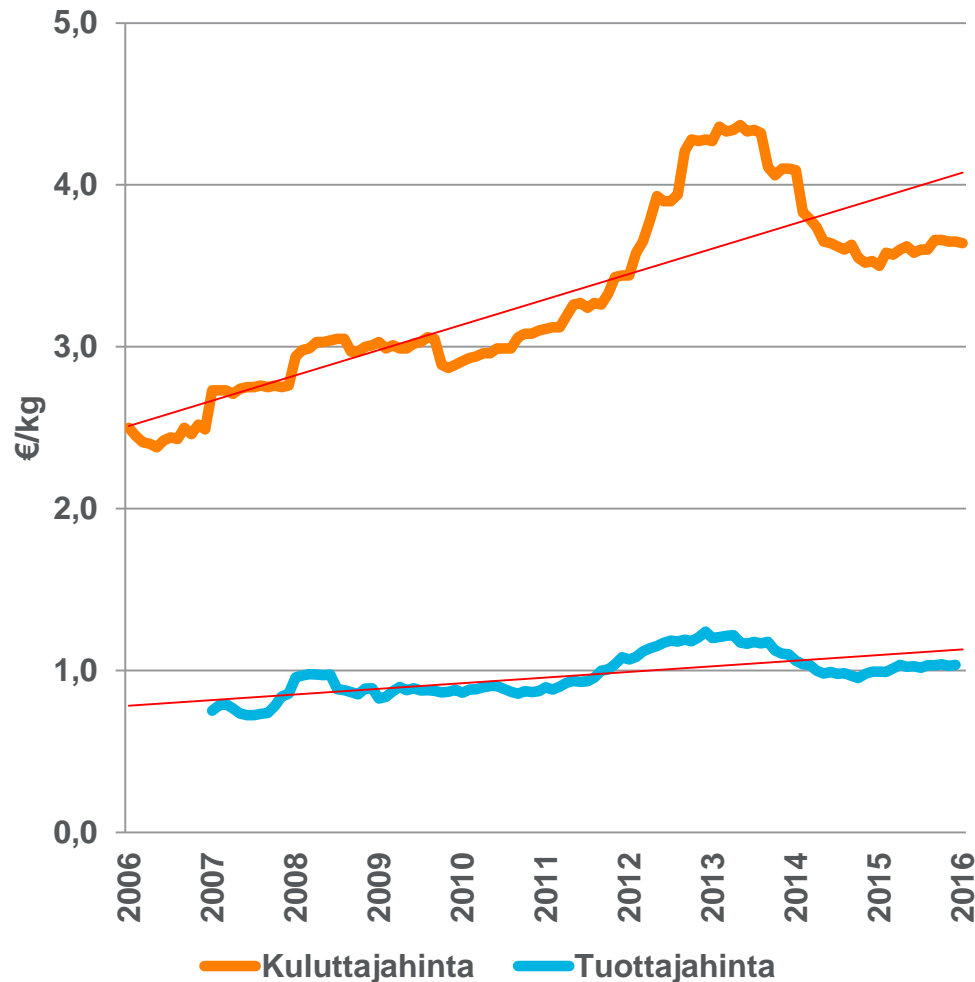
- **Broilerinlihaa tuotettiin enemmän kuin koskaan**
 - Kulutus +7%
- **Kananmunien tuotantomäärä on kasvussa**
 - Kulutus kuorimunilla +5 %, munavalmisteet +11-14 %
- **Kalkkunanlihan tuotantomäärä vakiintunut**
 - Kulutus kasvoi 9 %

Tuottajahintoja 2015



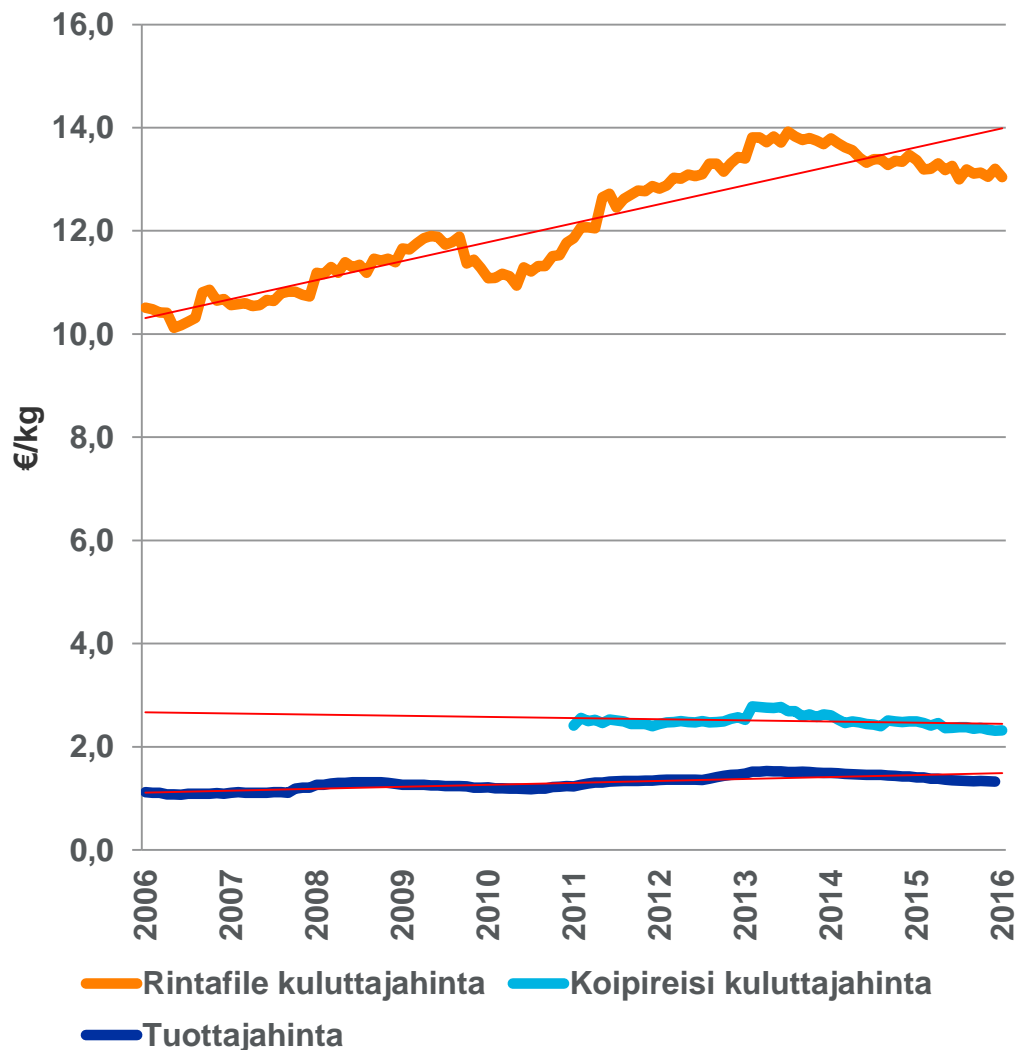
- **Broilerinlihan tuottajahinta kääntynyt laskuun**
 - - 7% vuonna 2015
- **Kananmunien tuottajahinta lievässä nousussa**
 - + 3 % vuonna 2015

Kananmunien hintoja 2006 - 2016



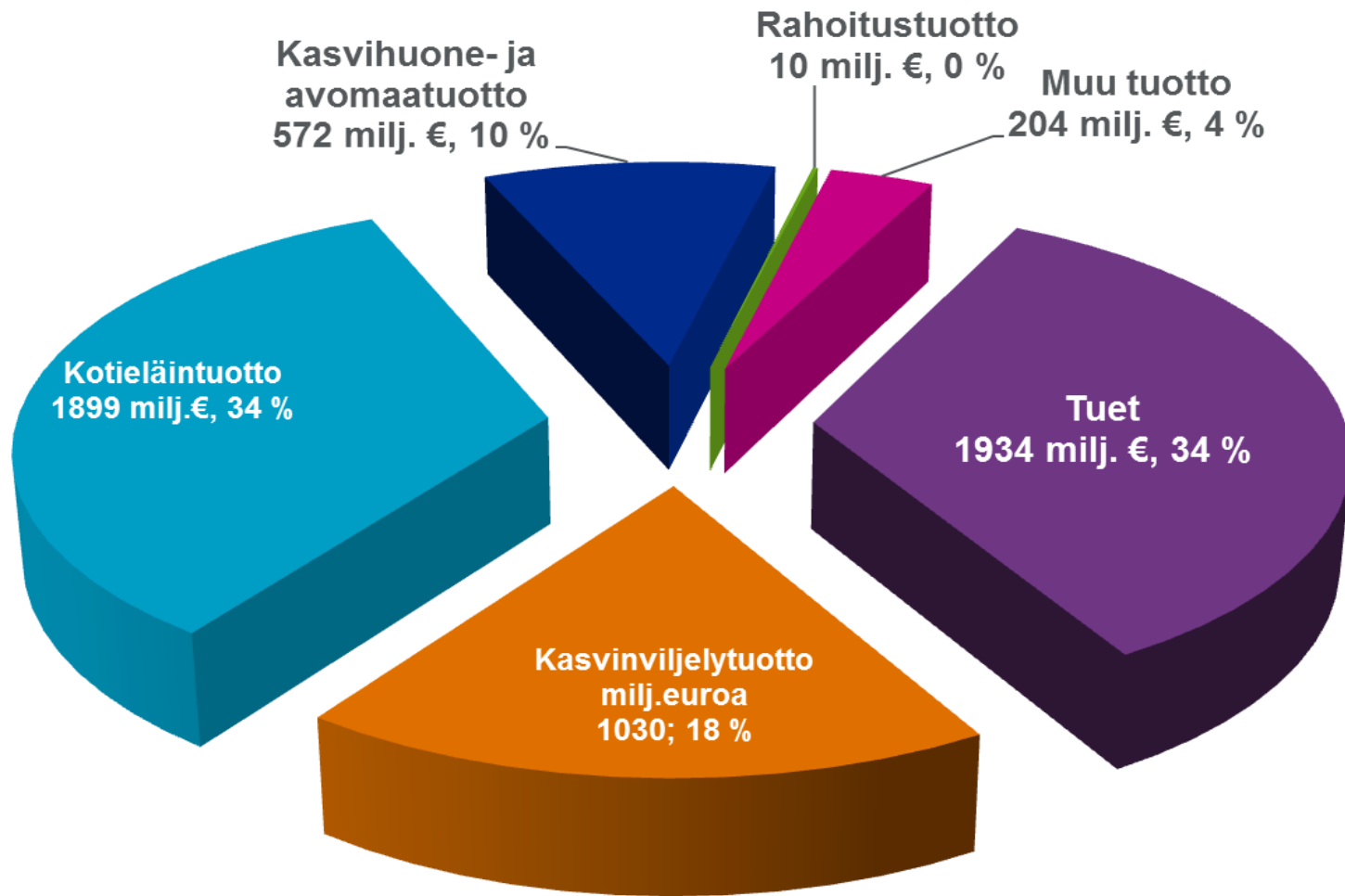
- **Kananmunien tuottajahinnassa ei suurta vaihtelua pitkällä aikavälillä**
 - Lievä nouseva trendi
- **Kuluttajahinnassa selkeä nouseva trendi**
 - -2 % vuonna 2015

Broilerinlihan hintoja 2006 - 2016



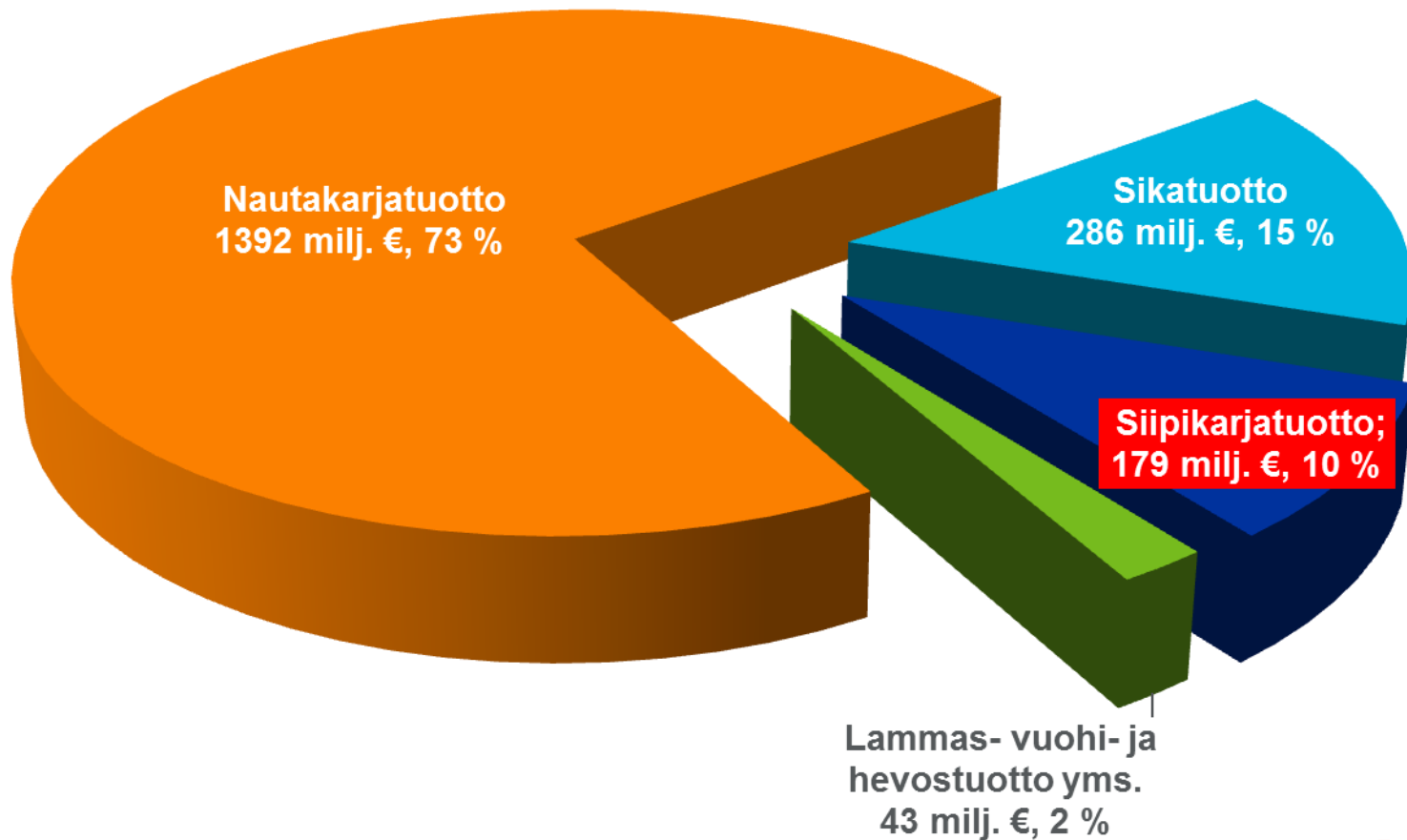
- Broilerinlihan tuottajahinta melko vakio pitkällä aikavälillä
- Rintafileen kuluttajahinnassa selkeä nouseva trendi
 - - 2 % vuonna 2015
- Koipireisien hinta lähes vakio
 - -4 % vuonna 2015

Maatalouden kokonaistuotot 2014

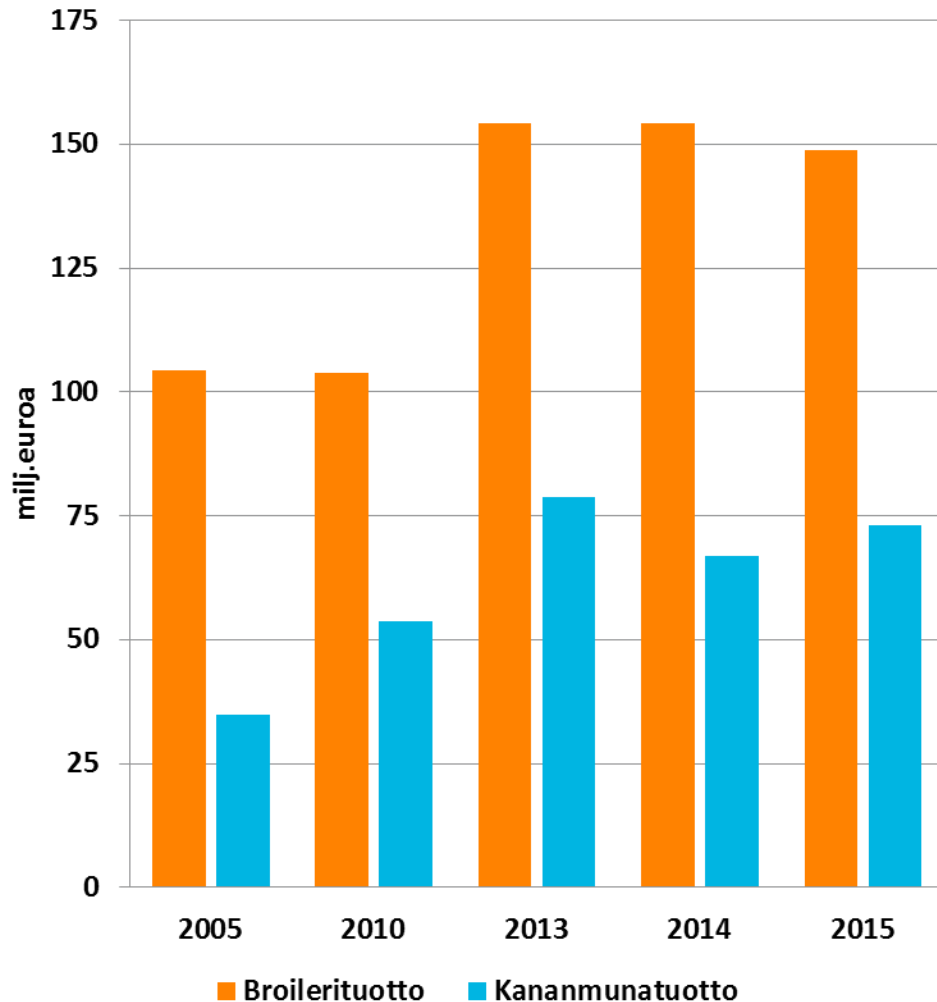


Lähde: Taloustohtori
© Luonnonvarakeskus

Kotieläintuotot 2014

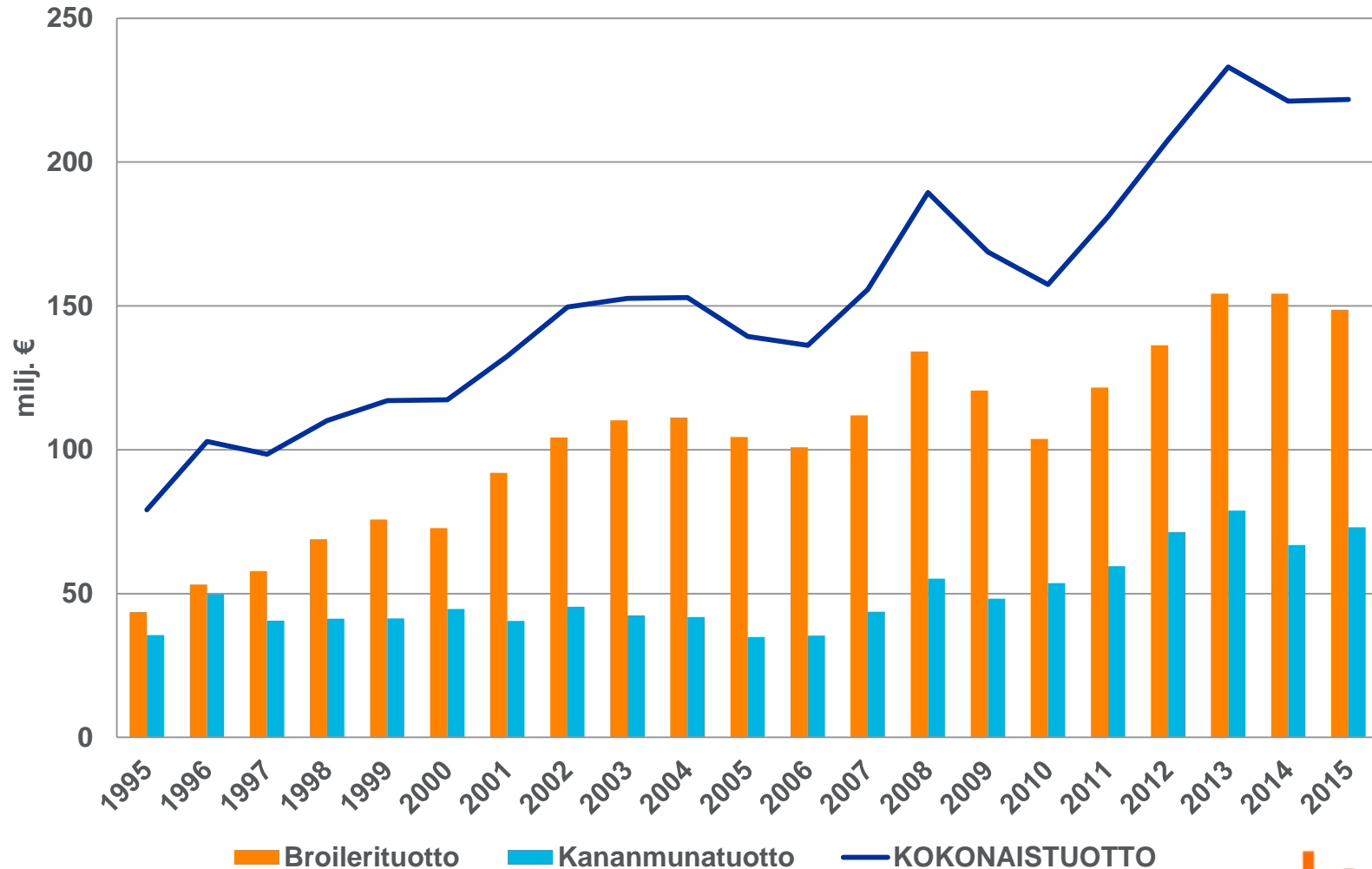


Broileri- ja kananmunatuotot 2015

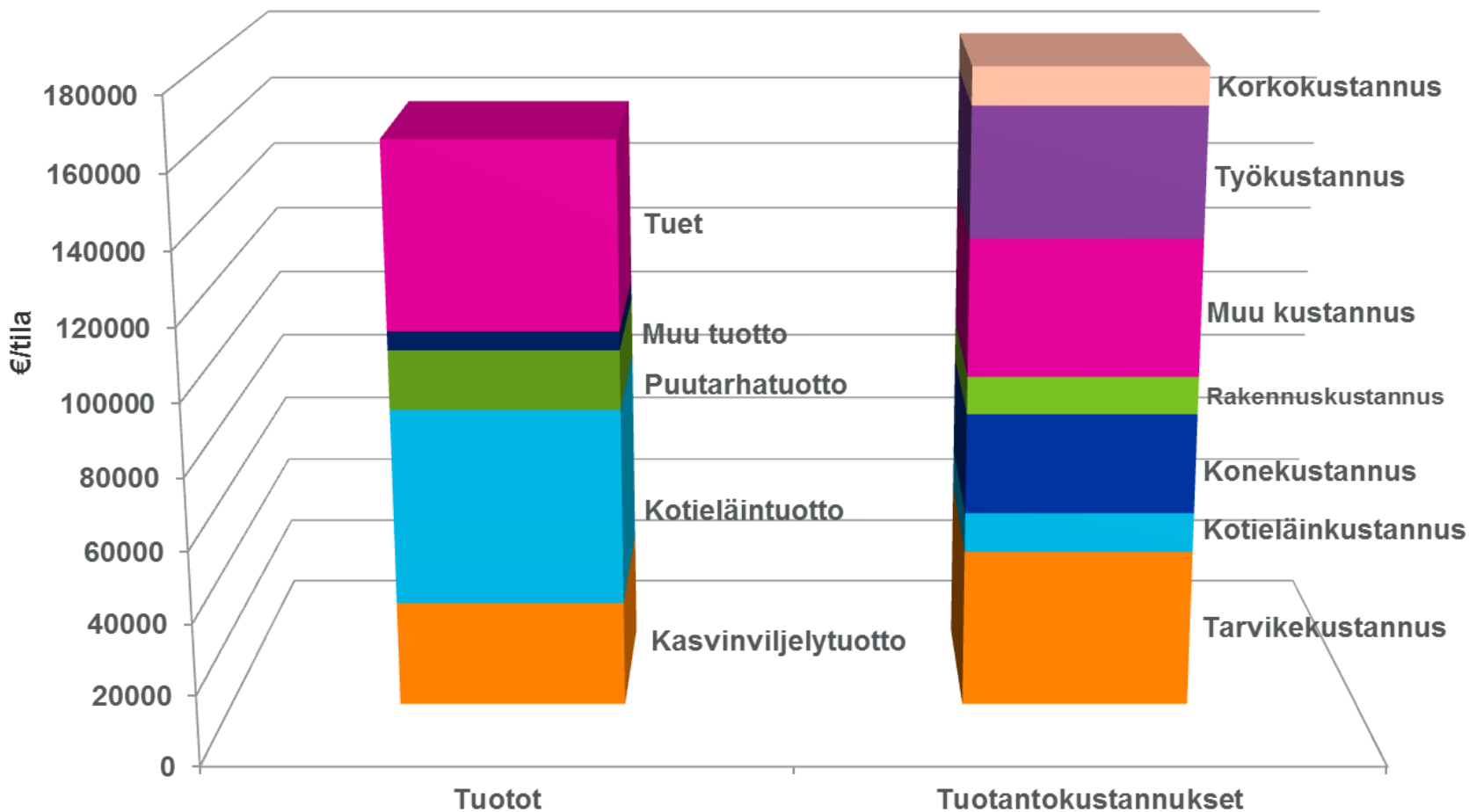


- Broilerituotot kääntyneet lievään laskuun, määrä kasvoi 3 %, mutta hinta laski 7%
- Kananmunatuotot kasvaneet hieman, määrä kasvoi 7 % ja hinta 3 %

Broileri- ja kananmunatuotot 1995 - 2015



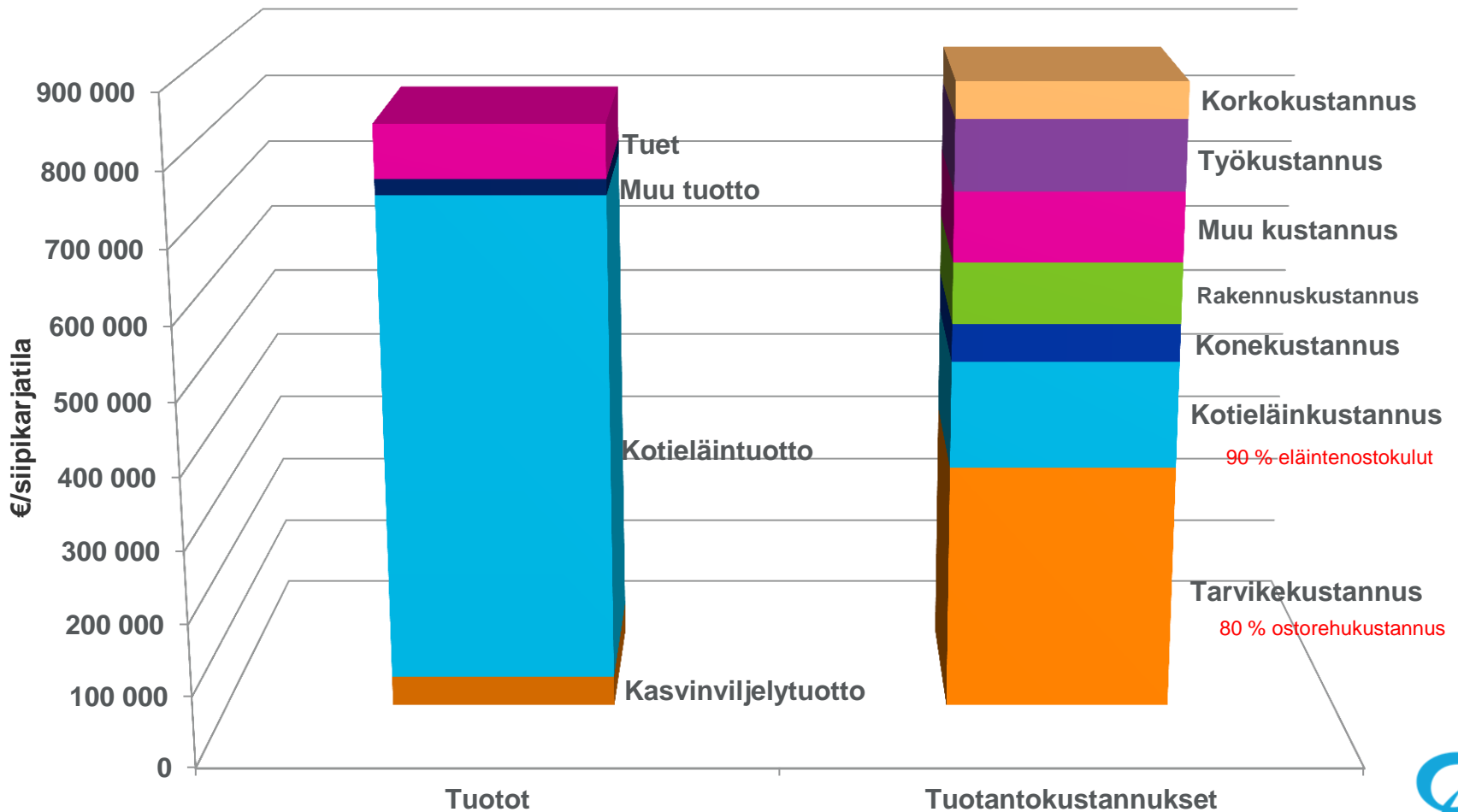
Maatilojen kokonaistuotot ja tuotantokustannukset 2014



Lähde: Taloustohtori

© Luonnonvarakeskus

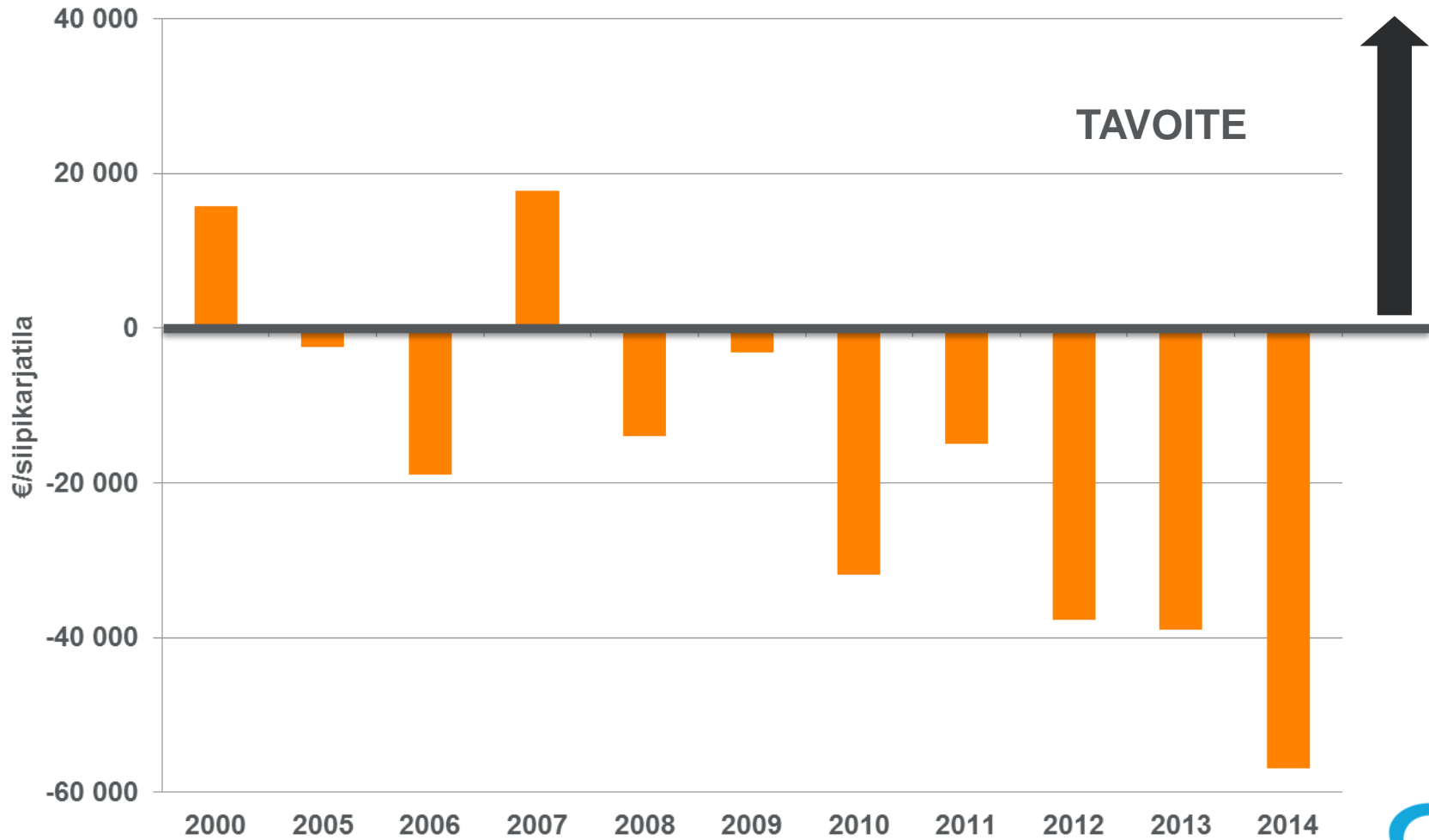
Siipikarjatilojen kokonaistuotot ja tuotantokustannukset 2014



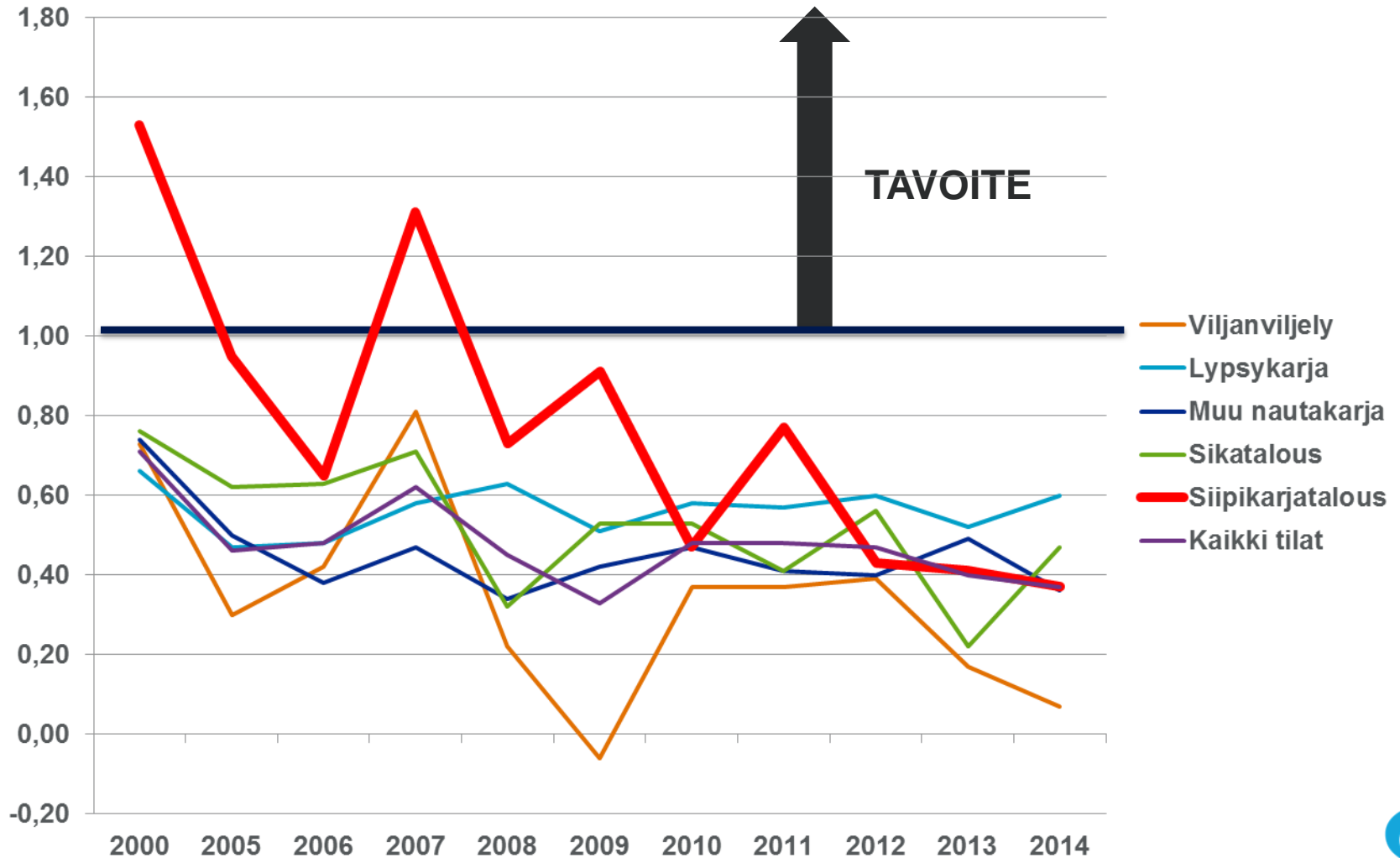
Lähde: Taloustohtori

© Luonnonvarakeskus

Siipikarjatilojen yrittäjänvoitto / -tappio



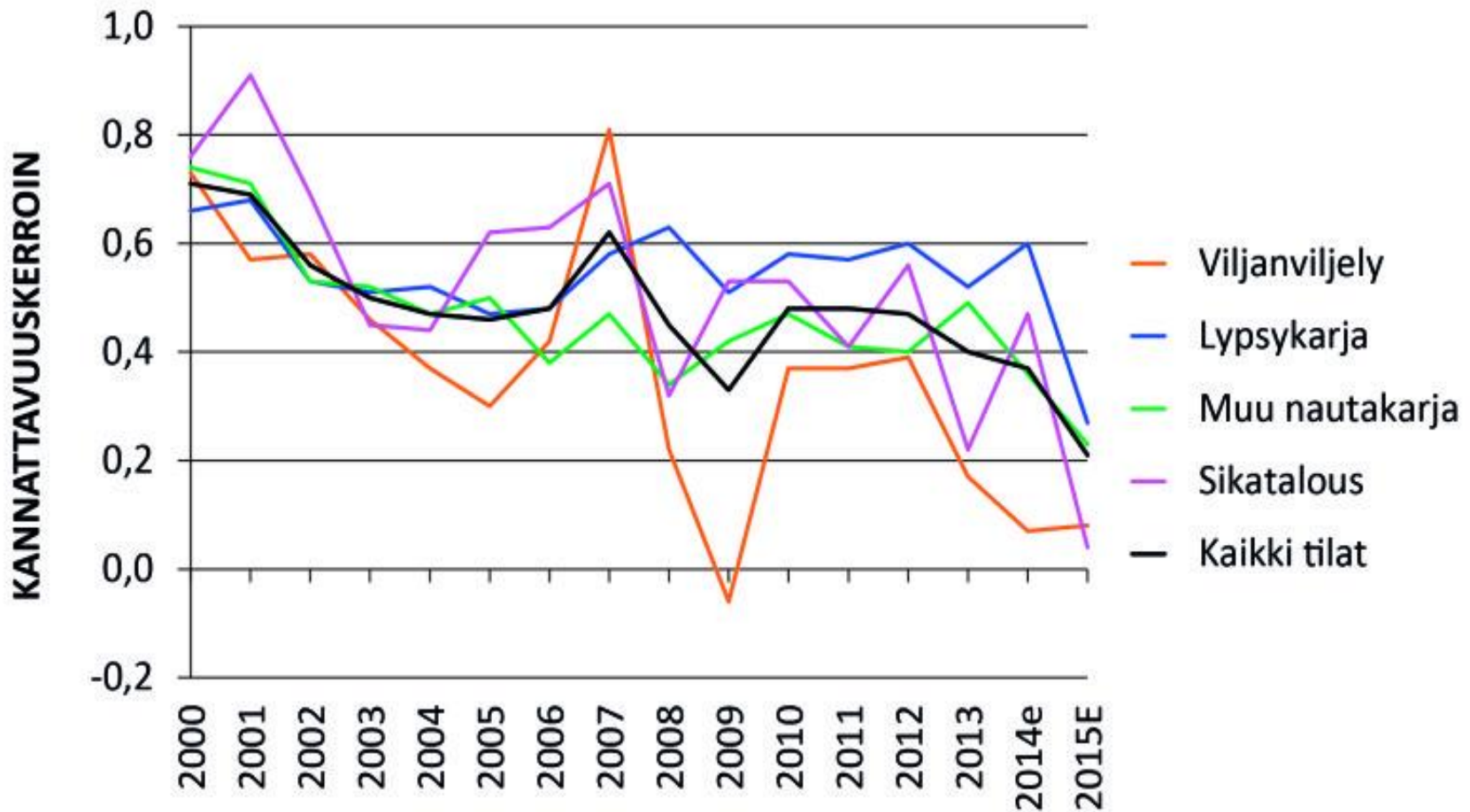
Maatalouden kannattavuus tuotantosunnittain



Siipikarjatilojen kannattavuuskerroin

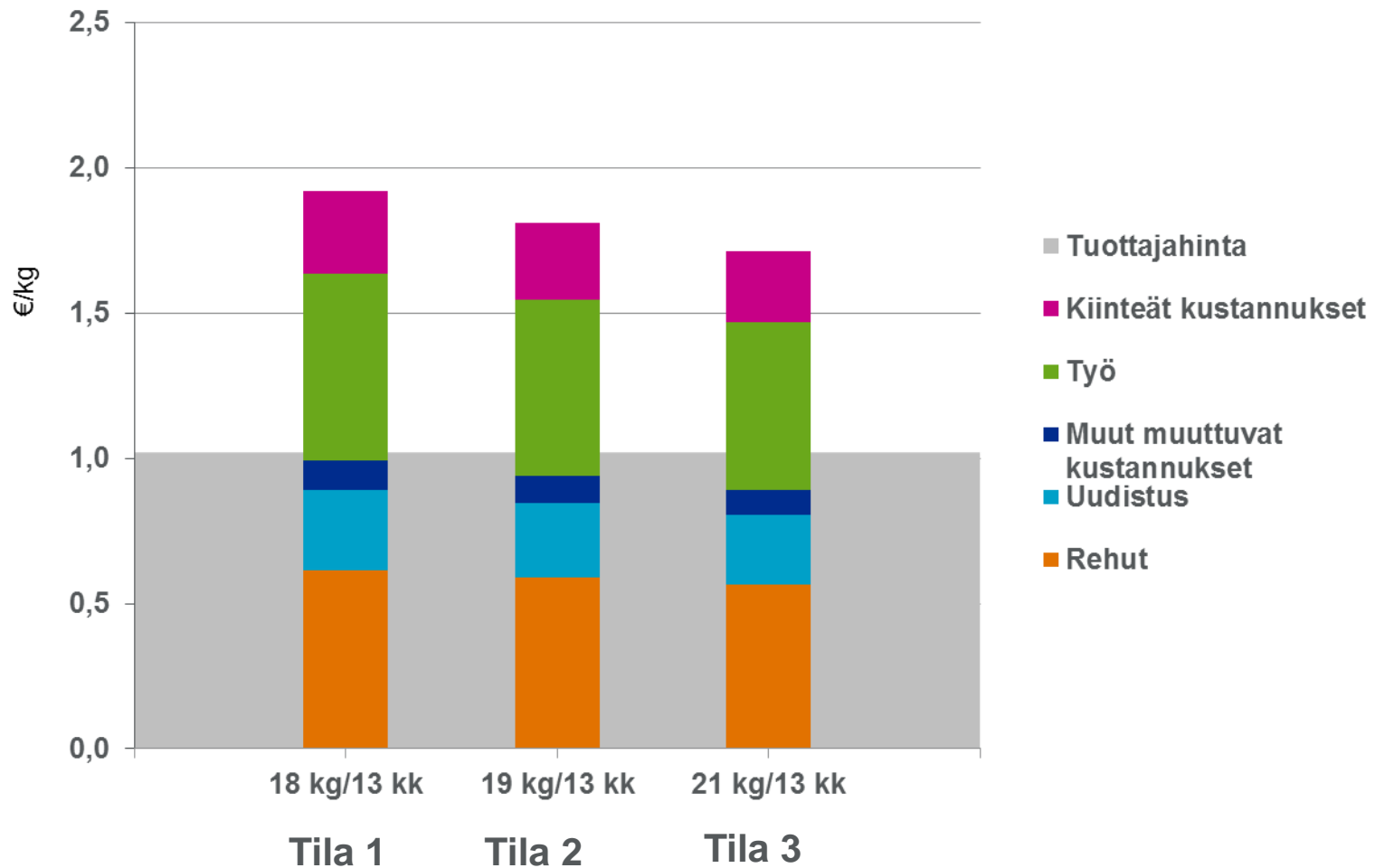
- Jos tavoitteena 15 €/työtunti ja omalle pääomalle 5 % korko
- Kannattavuuskerroin on 0,37 vuonna 2014
 - Joudutaan tinkimään 63 % viljelijäperheen palkkavaatimuksesta ja oman pääoman korosta
 - Palkaksi jää alle 6 €/työtunti
 - Oman pääoman koroksi jää alle 2 %

Maatalouden kannattavuus tuotantosunnittain 2015e

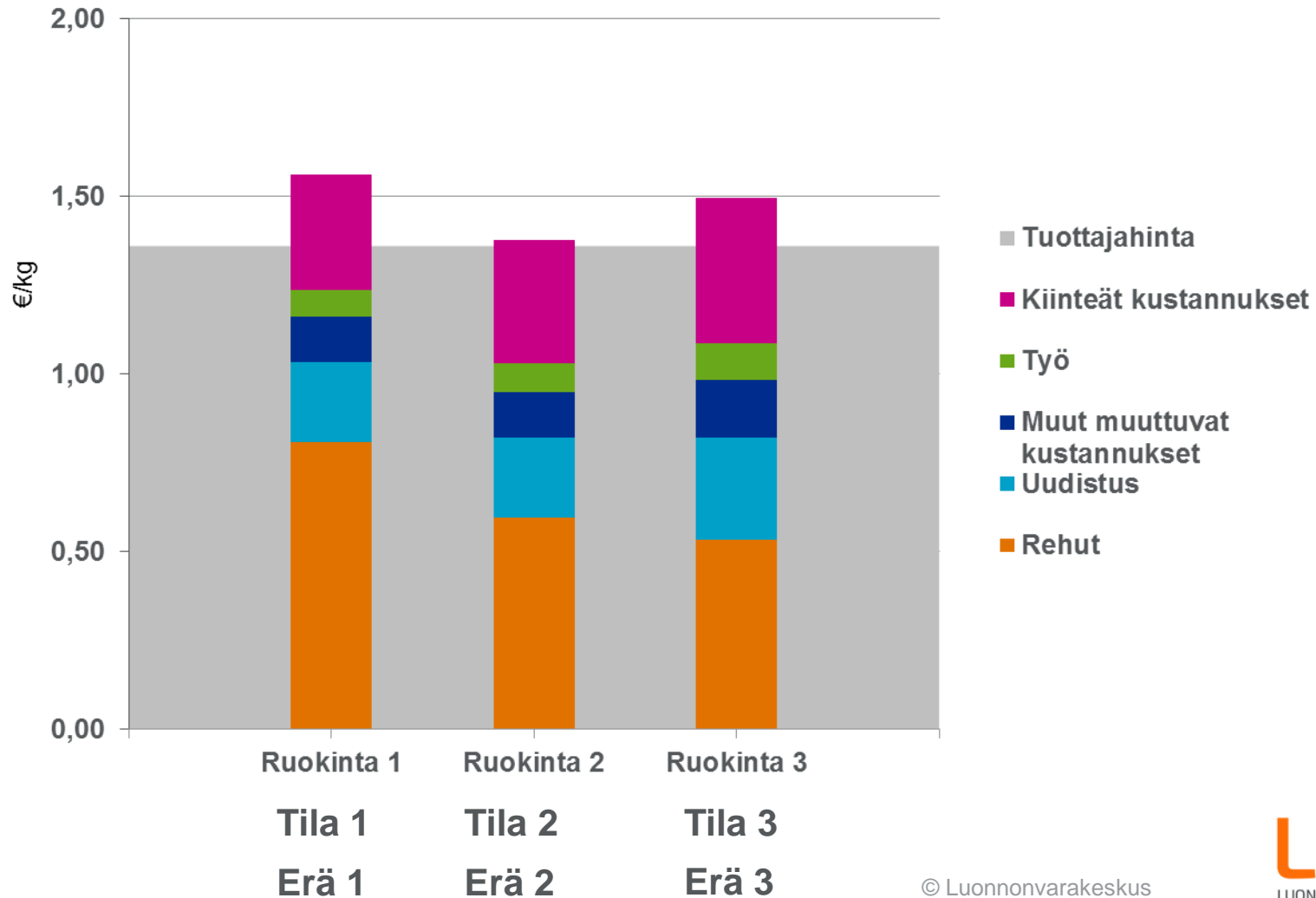


- **Vuonna 2015 taloudellinen tilanne on edelleen heikentynyt**
 - Siipikarjapuolella ei ole niin heikko tilanne kuin esimerkiksi sikatiloilla.
 - Tuottajahinnat –7 % broilerilla ja munilla +3, kustannukset -2-3 %
 - Kannattavuus heikkenee edelleen ja yrittäjätulo tippuu vuodesta 2014
- **Vuonna 2016 tiukkojen aikojen voidaan ennustaa jatkuvan**
- **Tiloilla taloutta seurattava nyt tarkkaan ja riittävän usein**
 - Jo pienetkin muutokset päätuotteen (muna, liha) ja pääkustannusten (rehu, eläinostot) hinnoissa vaikuttavat voimakkaasti tilan talouteen
 - Esim. broilerituotannossa 1% tuottajahinnan lasku leikkaa 18 % yrittäjätuloa

Mallilaskelma kananmunien tuotantokustannuksesta ja tuottajahinnasta



Mallilaskelma broilerinlihan tuotantokustannuksesta ja tuottajahinnasta



Yhteenveto

- **Kotieläintuotannolle tunnistettiin kohdistuvan enemmän hallinnollista taakkaa kuin kasvintuotannolle**
- **Jos sääntelyllä, korkeammilla standardeilla ja lisääntyvillä laatutekijöillä pyritään suomalaisten elintarvikkeiden kilpailukyvyn parantamiseen, tulisi tämä näkyä myös korkeampina tuottajahintoina**
- **Maatilat toimivat tällä hetkellä ohuilla marginaaleilla**
 - Jo pienellä päätuotteen (muna, liha) hinnan laskulla ja/tai...
 - ...jo pienellä pääpanoksen (rehu) hinnan nousulla on tilan talouteen suuria vaikutuksia
- **Siipikarjatalous on erittäin herkkä tuottajahintojen muutoksille**
 - Siipikarjatulot noin 85 % kokonaistuotoista

- **Tuotantokustannukset ovat siipikarjatiloiilla kokonaistuottoja suuremmat**
 - Näin on joka tuotantosuunnassa
 - Siipikarjatiloiilla kannattavuustavoitteista jäätiin jopa 63 % vuonna 2014
 - Kannattavuus laski edelleen vuonna 2015 ja 2016 ?
- **Tiloilla taloutta on nyt seurattava tarkasti ja jatkuvasti**
- **Oman tilan tuotantokustannukset on tunnettava ja niiden kanssa on elettävä**
- **Kulutuksen kasvu luo edellytykset siipikarjasektorin pärjäämiselle myös tulevaisuudessa**

Kiitos!