

Ajankohtaista siipikarjaterveyden- huollosta

Loimaa 4.4.2019

Asiantuntijaeläinlääkäri Hannele Nauholz



- Eläinten terveys ETT 25 vuotta
 - Juhlaseminaari Seinäjoella 29.8.2019
 - ”Yhteistyöllä kilpailukykyä suomalaiselle elintarviketuotannolle”
- Henkilöstö
 - Toiminnanjohtaja 2019 **Ina Toppari**
 - Uusi asiantuntijaeläinlääkäri **Hertta Pirkkalainen** 1.8.2019 alkaen
- Siipikarjaterveydenhuoltoon ei tiedossa muutoksia
 - ETU-lihasiipikarja-asiantuntijaryhmä
 - Pj. **Hanna Hamina**
 - ETU-muna-asiantuntijaryhmä
 - Pj. **Pasi Pärnänen**
 - Sihteeri ja työrukkanen **Hannele Nauholz**

ETT:n Ruokaketju- hanke 2

- ”*Alkutuotannon laatu järjestelmistä lisäarvoa maidon-, lihan- ja kananmunantuotantoketjuille*”
- Suomalaisessa siipikarjatuotannossa on paljon vahvuuksia → faktatietoa esille
- Lihasiipikarjaosio
 - Broilereiden hyvinvointia kuvaavien tietojen keruun laajentaminen
 - Broilerikasvattamoiden tautisuojausten arvioinnin selvittäminen
- Kanamunantuotanto-osio
 - Mikrobilääkkeiden käyttötiedon keruun selvittäminen
 - Rokotuskattavuuden selvittäminen

- Broilereiden hyvinvointia kuvaavien tietojen keruun laajentaminen

1.



Kuva: Suomen Broileryhdistys ry

Broilereiden hyvinvointia kuvaava kansallinen tieto

- 7 vuorokauden poistuma %
- Kasvatusaikainen poistuma %
- Matkapoistuma, kuljetuskuolleet (DOA) %
- Kokoruhohylkäykset %
- Vesipöhöhylkäykset %
- **Selluliittihylkäykset %** (2018 alkaen)
- Parvien osuus, joiden rehussa kokonaista viljaa (kokojyviä) %
- Kokonaisen viljan (kokojyvien) osuus rehussa %

Jalkapohjapisteet

Parvien osuus, joilla pisteet alle 20

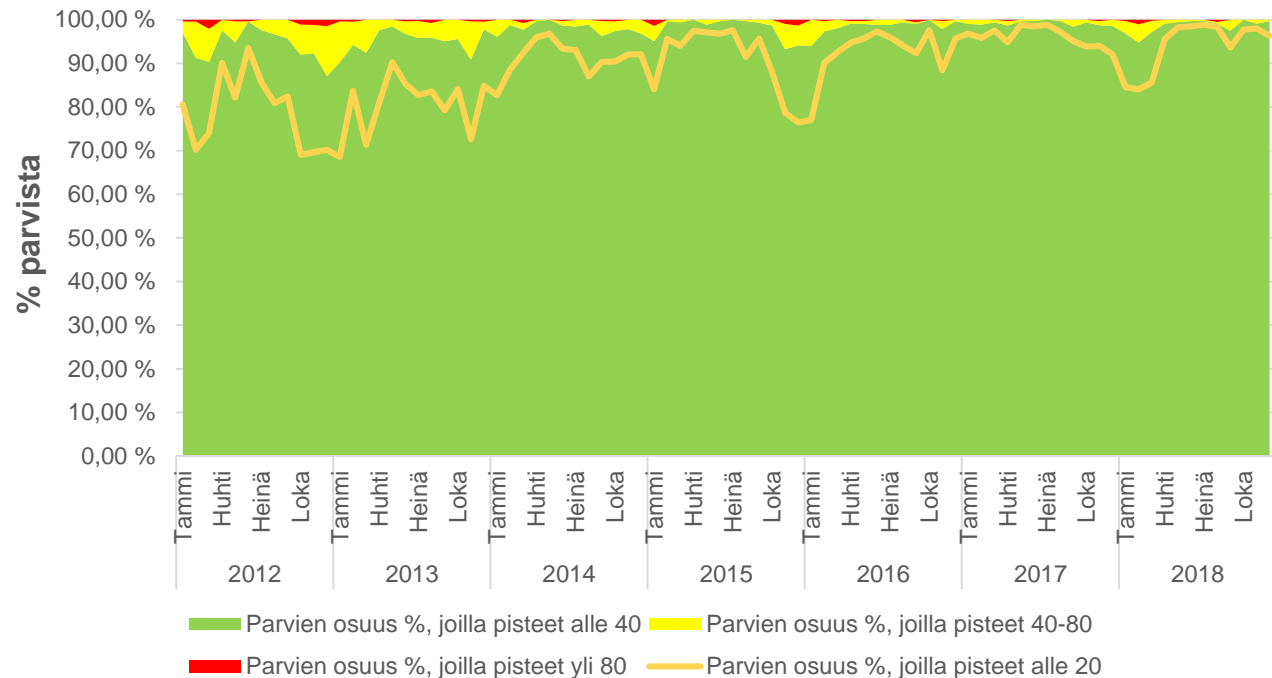
Parvien osuus, joilla pisteet alle 40

Parvien osuus, joilla pisteet 40-80

Parvien osuus, joilla pisteet yli 80

Jalkapohjapiteisen painotettu keskiarvo (2018 alkaen)

Broilereiden jalkapohjapisteet 2012-2018

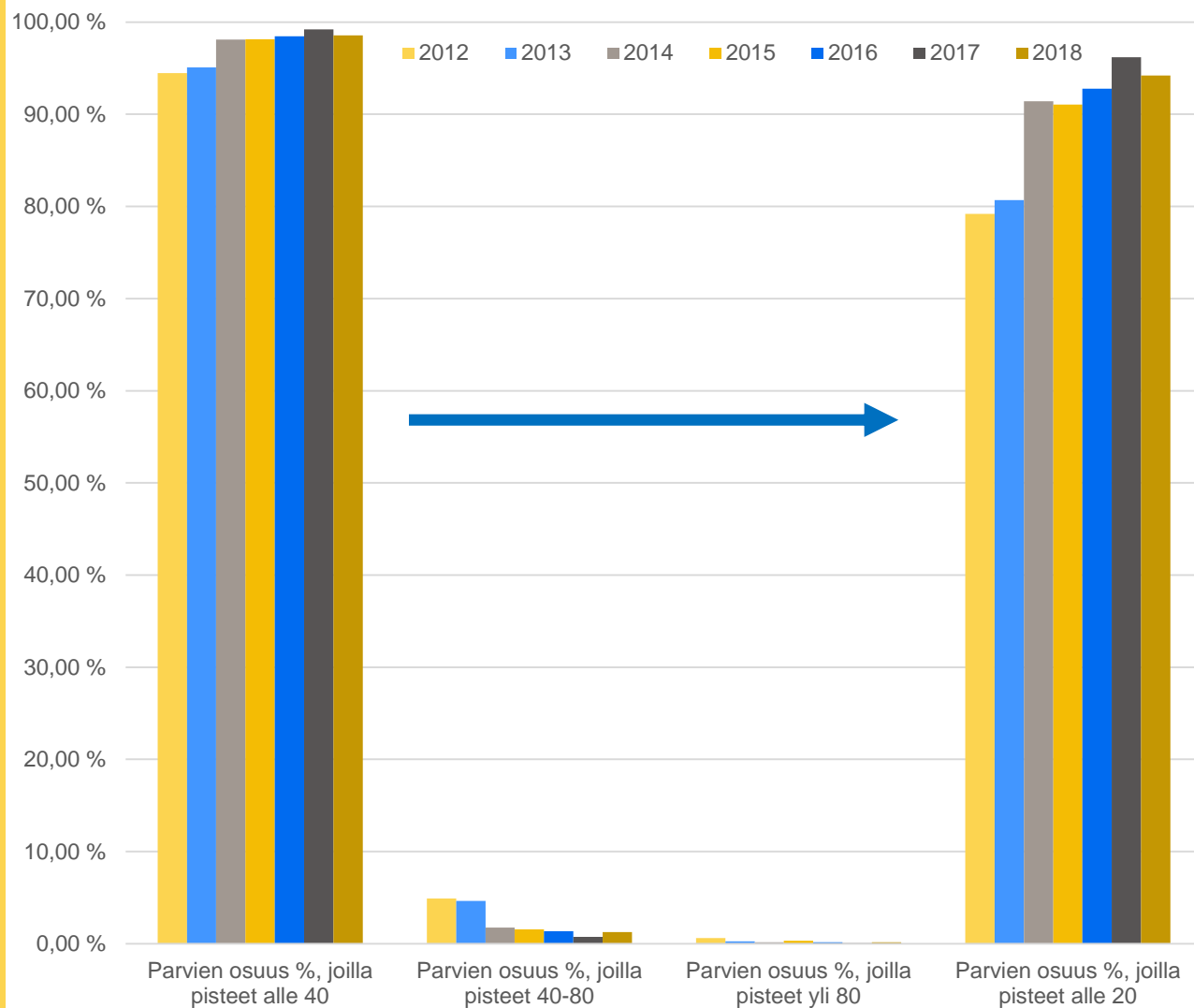


Broilereiden jalkapohjapisteet, vuodenaikaisvaihtelu

RUOTSI	KESKIIARVO
2012	34
2013	33
2014	26
2015	21
2016	21
2017	11

	2012	2013	2014	2015	2016	2017	2018
Parvien osuus %, joilla pisteet alle 20	79,20 %	80,68 %	91,42 %	91,05 %	92,79 %	96,19 %	94,20 %
Parvien osuus %, joilla pisteet alle 40	94,46 %	95,09 %	98,09 %	98,13 %	98,46 %	99,20 %	98,54 %
Parvien osuus %, joilla pisteet 40-80	4,91 %	4,65 %	1,76 %	1,55 %	1,38 %	0,75 %	1,28 %
Parvien osuus %, joilla pisteet yli 80	0,62 %	0,27 %	0,15 %	0,32 %	0,16 %	0,05 %	0,18 %
Painotettu keskiarvo							4,28
Tilastoitu osuus tuotannosta %	n. 90 %	n. 90 %	97 %	97 %	> 99 %	> 99 %	> 99 %

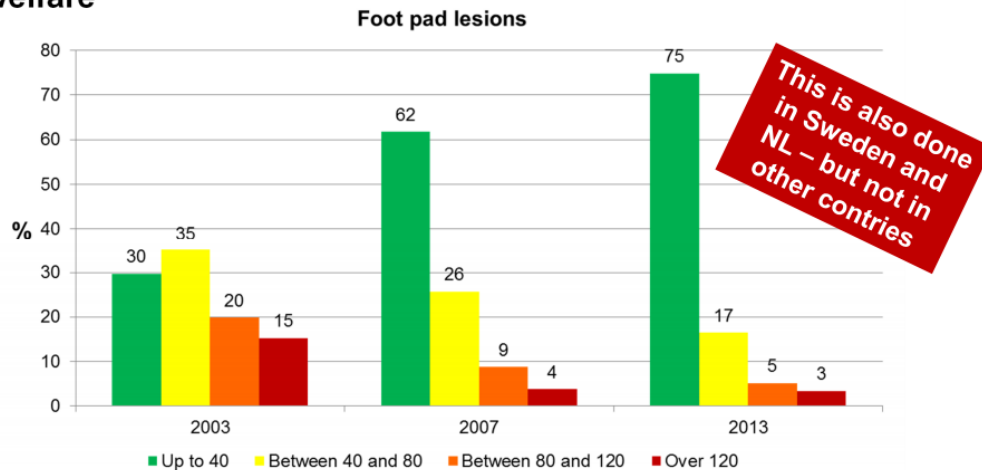
Broileri- teuraserien jakauma eri jalkapohja- piste- kategorioihin 2012-2018



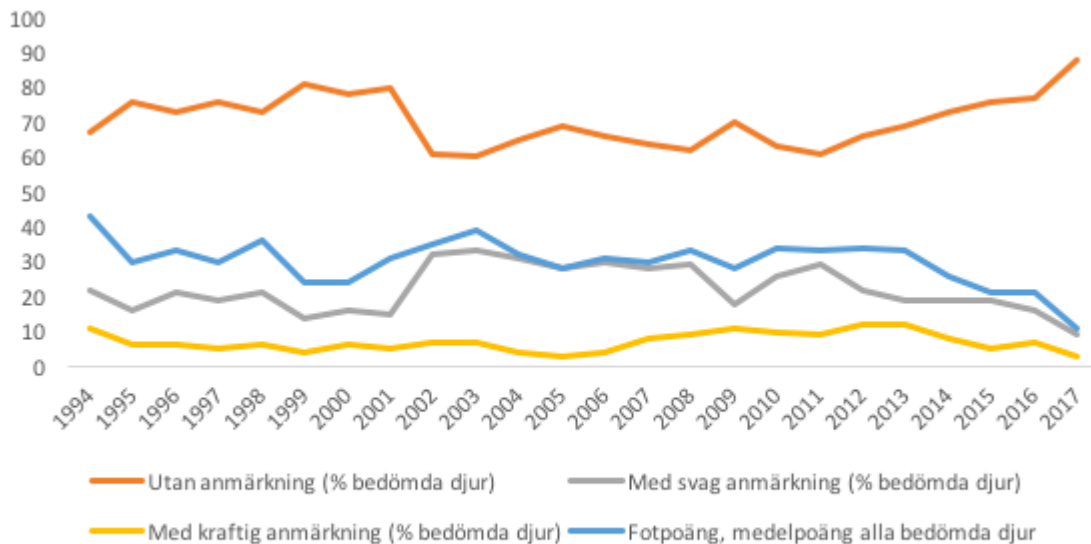
Foot pad lesions have been monitored at the slaughterhouses since 2002.



The development has been very beneficial for the animal welfare



Vrt. esim.
Tanska
ja Ruotsi



Figur xx Andel bedömda djur i % som är utan anmärkning ($\leq 40p$) samt med svag ($>40\leq 80p$) och kraftig anmärkning ($>80p$) o Fothälsoprogrammet i rapporterade slakter under 1994–2017.

- Broilerikasvattamoiden tautisuojausten arvioinnin selvittäminen

2.



Home UGent In het Nederlands 中文

MY BIOCHECK START THE BIOCHECK ABOUT BIOCHECK NEWSLETTER WORLDWIDE AUDIT RESEARCH INFO & LINKS CONTACT

BIOCHECK.UGent, prevention is better than cure!

Welkom!

Biocheck.UGent is a risk-based scoring system to evaluate the quality of your on-farm biosecurity in a scientific and independent way.

Fill in the online questionnaire for free and receive valuable feedback about the biosecurity level of your farm. You get a summarizing and personal report with detailed results. These findings can help you to choose your own suitable biosecurity pathway.

Don't hesitate and get started to lift your farm to a higher biosecurity level!

[Start the Biocheck.UGent!](#)

[How to use Biocheck.UGent?](#)



The Biocheck.UGent was filled in 10075 times around the world to evaluate the on-farm biosecurity level!



7507



2509



59

In the spotlight



07-02-2018

"Biosecurity in animal production and veterinary medicine (from principles to practice)" now available for purchase!

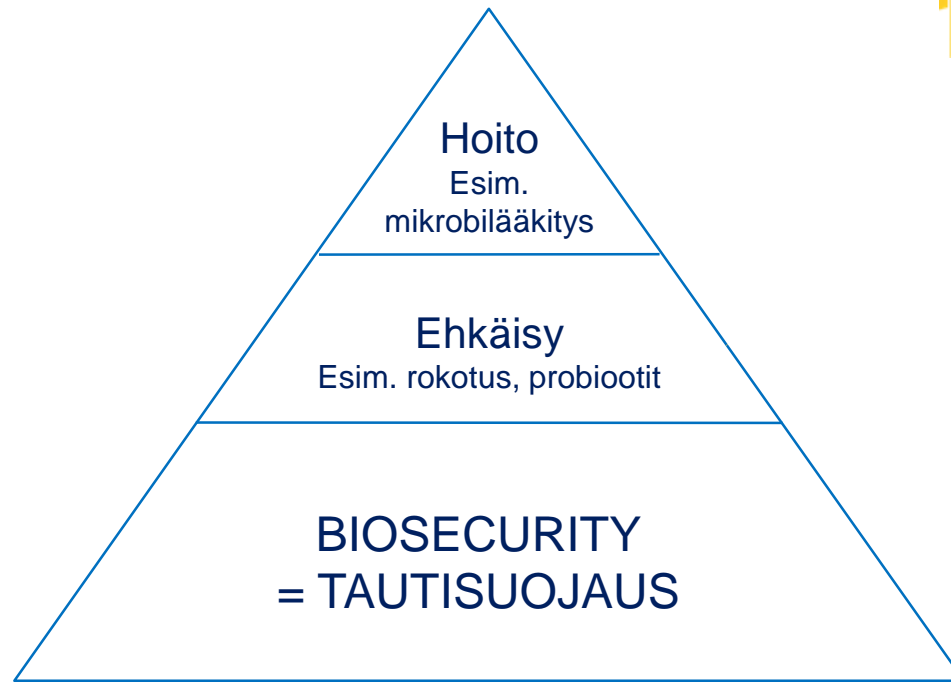


20-11-2018

New presentation available about the Biocheck.UGent tool!

Agenda

Tilatason tautisuojaus



- Tartuntapaine Suomessa suhteellisen alhainen
- Muuttuva tilanne – riskit kasvavat
 - Tuotantosiipikarjan tuonti lisääntynyt ja monimuotoistunut
 - 2013: 18 tuontierää / 165 000 siitosmunaa ja untuvikkoa
 - 2018: 189 tuontierää / 14,5 milj. siitosmunaa ja untuvikkoa
 - Harrastesiipikarjan määrä lisääntynyt, todettu tarttuvia tauteja
 - IB
 - ILT
 - *Mycoplasma gallisepticum*
 - *Mycoplasma synoviae*
- Vaatii vastuullista toimintaa koko tuotantoketjulta

Tautisuojaus toimii?

SALMONELLATARTUNNAT NAUTA-, TUOTANTO- SIIPIKARJA- JA SIKATILOILLA 1.1.- 1.4.2019

Nautatiloilla todetut serotyypit:

- <i>S. Altona</i>	1 tila
- <i>S. Diarizonae</i>	1 tila
- <i>S. Enteritidis FT 33</i>	3 tilaa (2 v. 2018)
- <i>S. Konstanz</i>	1 tila (v. 2018)
- <i>S. Typhimurium FT 2</i>	1 tila (v. 2018)
- <i>S. Typhimurium FT 41</i>	1 tila (v. 2018)
- <i>S. Typhimurium FT 135</i>	1 tila
- <i>S. Typhimurium NST</i>	3 tilaa (v. 2018)

Siipikarjatiloilta todetut serotyypit:

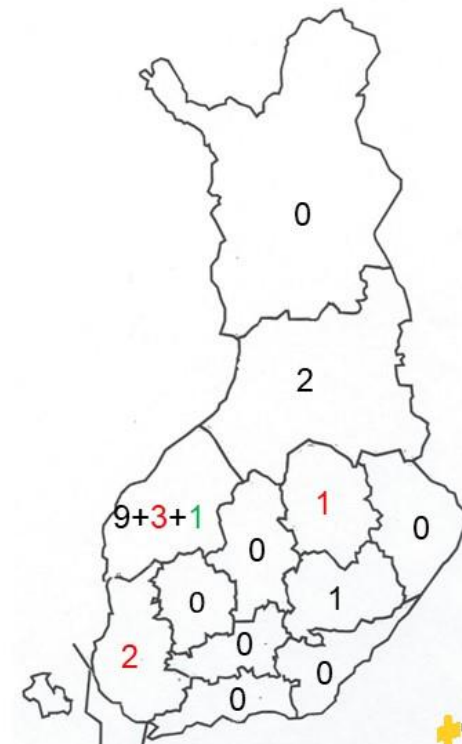
- <i>S. Abony</i>	1 tila
-------------------	--------

Sikatiiloilla todetut serotyypit:

- <i>S. Typhimurium NST</i>	1 tila (2017)
- <i>S. Typhimurium FT U 277</i>	2 tilaa (2018)
- <i>S. Derby</i>	2 tilaa
- <i>S. Enteritidis</i>	1 tila

Tilanne 1.4.2019

Salmonellatartunnan leviämisen estämiseksi annettu päätös on voimassa kuudella nautatilalla, yhdellä siipikarjatilalla ja kuudella sikatilalla, joilla saneeraustoimet ovat käynnissä.



Biocheck – tauti- suojausten arviointi- työkalu

- Tieteelliseen tutkimukseen perustuva riskiperusteinen arviointijärjestelmä
- Avoin nettipohjainen, ilmainen menetelmä
 - Broilerikasvattamot
 - Tulossa munintakanalat ja emotilat
- Broilerikasvattamoiden kysymyslomake käännetty suomeksi ja lisätty suomalaisia tulkintoja
- Koulutus (35 osallistujaa) tammikuu 2019
- Tavoite:
 - Aloittaa arvioinnit keväällä 2019
 - Esim. 25 % broilerikasvattamoista syksyyn mennessä

Päätavoite:

Kannustaa ja motivoida tuottajia kiinnittämään huomiota tautisuojaukseen jokapäiväisessä työssään
Neuvonnan hyödyntäminen – ei ole valvontaa!

3.

- Mikrobilääkkeiden käyttötiedon keruun selvittäminen
- Rokotuskattavuuden selvittäminen



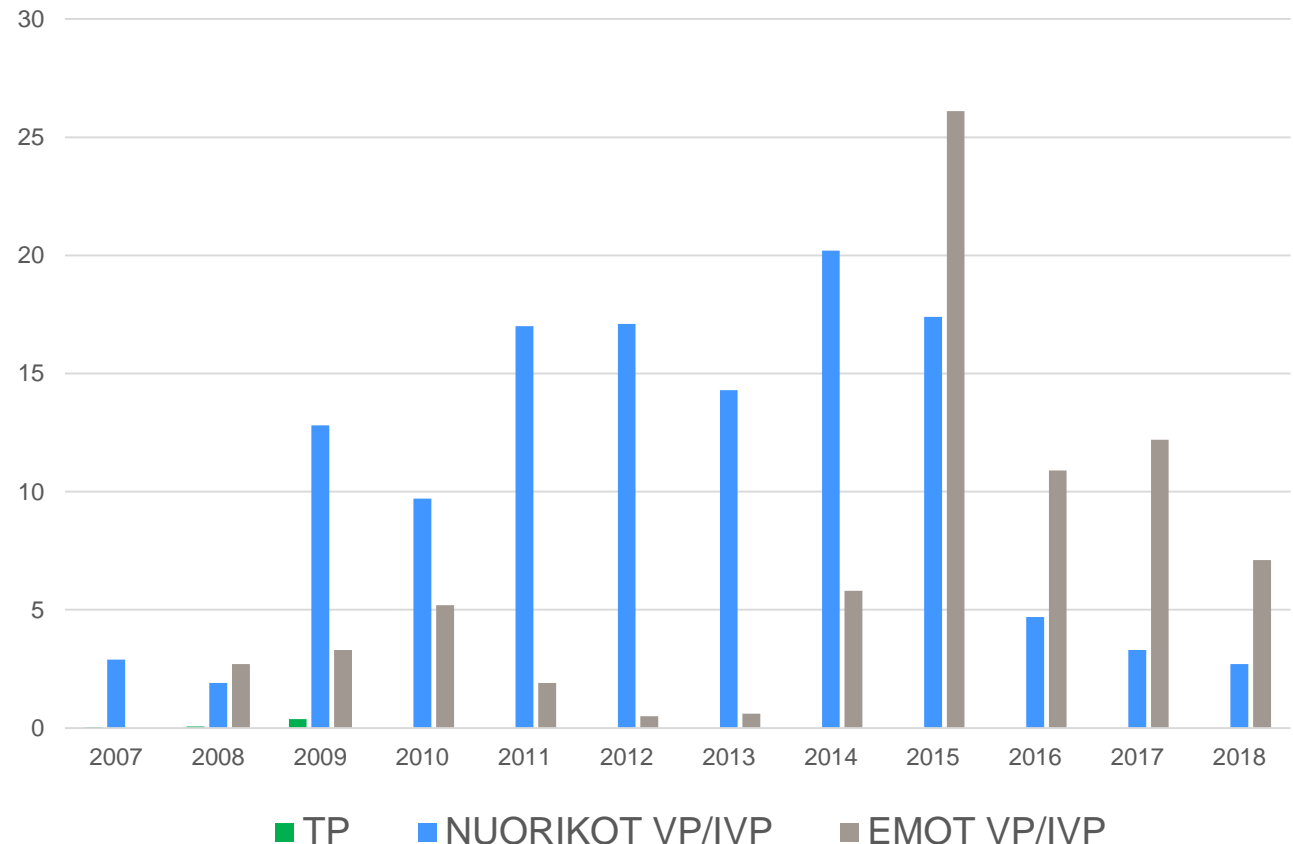
Kuva: Suomen Siipikarjaliitto ry

Antibioottien ja rokotteiden käyttö kananmunan- tuotannossa

- Tietoa ei ole aikaisemmin kerätty
 - Oletusarvo: antibioottien käyttötarve vähäinen
- Kansallinen tieto tärkeää mm.
 - Vienti, kuluttajat
 - Antibioottien vastuullisen käytön edistäminen
 - Antibioottiresistenssin hallinta
- ETT/RKH2: Kysely eläinlääkäreille
 - 1 sikaruusutapaus hoidettu antibiootein 2018
- ***Jos sinulla on lisätietoa***
 - ***Pyydä hoitanutta eläinlääkäriä raportoimaan ETT:lle***
- Rokotuskattavuuden selvitys 2019 tavoitteena
 - Populaation suojauksen taso
 - Rokotteiden saatavuusongelmat
 - Rokotuksissa säästäminen voi tulla kalliiksi!

Antibioottien käyttö broilerin-tuotannossa

Antibioottilääkityt parvet broilerintuotannossa
2007-2018 (%)



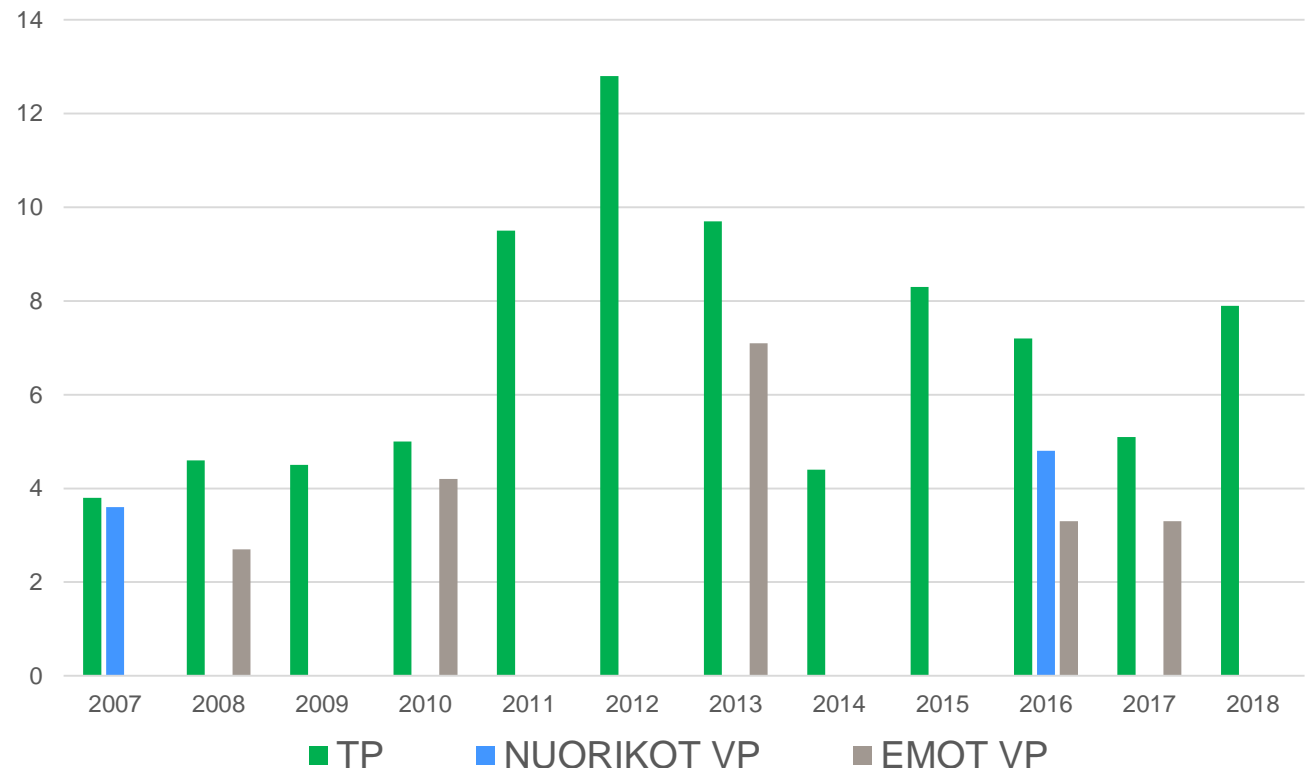
2018: TP n. 4010 parvea – ei lääkityksiä

VP 213 parvea – 12 lääkitty (5,6 %)

Nivel- ja jännetupen tulehdus, kuolioinen suolistotulehdus/pasteurelloosi, sikaruusu

Antibioottien käyttö kalkkunantuotannossa

Antibioottilääkityt parvet kalkkunantuotannossa 2007-2018 (%)



2018: TP n. 300 parvea – 24 lääkitty (kuolioinen suolistotulehdus)
 VP 49 parvea – ei lääkityksiä

Vastuullinen tuotanto

- Huolehtii eläinten hyvinvoinnista
- Suojaa eläimiä tartunnoilta
- Kehittää jatkuvasti toimintaansa
- Dokumentoi toimintatapansa
 - Siipikarjatiljan omavalvonta- ja tautisuojauskuvaus
 - Biocheck-arviointi
- Tuo ilmi tuotantoa koskevat faktat
- ”Suomalaisuus laadun takeena ei riitä” – faktat puhuvat kuitenkin puolestaan!